



LEBIÓDOWA

TWOJE OSIEDLE

K A T A L O G



2 0 1 6

Blisko natury

Osiedle domów w zabudowie szeregowej zlokalizowane jest w spokojnej i zielonej dzielnicy Wawer, zwanej płucami prawobrzeżnej Warszawy.

Świetna lokalizacja

Inwestycja przy ul. Lebiódowej znajduje się w okolicach ulic Trakt Lubelski, Lucerny, Bronowska. Bezpośrednie sąsiedztwo lasu sosnowego stwarza możliwość spacerów i wycieczek po ciężkim dniu pracy.

Dogodna infrastruktura

4 domy w zabudowie szeregowej 5 segmentowej, budowane w technologii tradycyjnej. W okolicy wyłącznie niska zabudowa indywidualna. W pobliżu szkoła, sklepy, przystanek autobusowy oraz stacja PKP Anin.

Lokalizacja

Osiedle domów w zabudowie szeregowej zlokalizowane jest w spokojnej i zielonej dzielnicy Wawer, zwanej płucami prawobrzeżnej Warszawy, z dala od zgiełku miasta, a jednocześnie zaledwie 12 km od centrum.

Inwestycja przy ul. Lebiódowej znajduje się w okolicach ulic Trakt Lubelski, Lucerny, Bronowska.

Bezpośrednie sąsiedztwo lasu sosnowego stwarza możliwość spacerów i wycieczek po ciężkim dniu pracy.

W okolicy wyłącznie niska zabudowa indywidualna. W pobliżu szkoła, sklepy, przystanek autobusowy oraz stacja PKP Anin.

Inwestycja

4 domy w zabudowie szeregowej 5 segmentowej, budowane w technologii tradycyjnej. Osiedle zamknięte z możliwością instalacji wewnętrznych ogrodzeń poszczególnych działek i domów. Wielkość działek od 190 – 350 m².

Domy o dwóch kondygnacjach z poddaszem użytkowym do indywidualnej aranżacji.

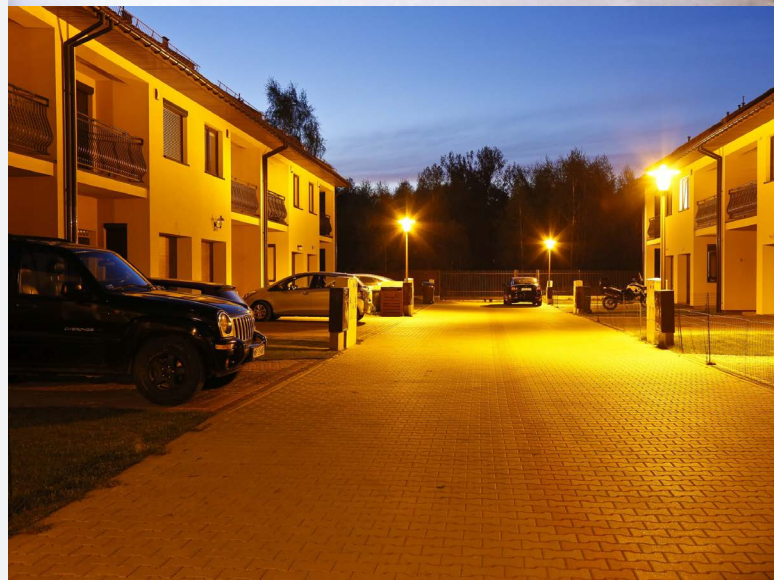
Parter: o powierzchni 75 m² składający się z salonu, kuchni, jadalni, łazienki, holu i garażu z pomieszczeniem gospodarczym. W salonie instalacja do kominka.

Piętro: o powierzchni 75 m², w skład którego wchodzi 3 pokoje, w tym jeden z indywidualną łazienką, oraz łazienka i pomieszczenie gospodarcze.

Poddasze: o powierzchni użytkowej 38 m² (pow. podłogi 75 m²) z wyprowadzonymi instalacjami wodno-kanalizacyjnymi, CO i oknami dachowymi.

Domy dodatkowo wyposażone w instalację do ogrzewania kominkowego i instalację do odkurzacza centralnego.

Cena uzależniona jest od wielkości działki i zakresu wykonanych robót umówionych z nabywcą.



Opis techniczny domów jednorodzinnych w zabudowie szeregowej na osiedlu przy ulicy Lebiodowej w standardzie podstawowym 689.000,00 zł

01. Ławy fundamentowe szerokości 50-75 cm, głębokości 40 cm (żelbetonowe)
02. Fundamenty murowane z bloczków betonowych Certus do 9 warstw, izolowane styropianem fundamentowym steinodur o grubości 8 cm pokryte klejem i siatką.
Całość dwukrotnie izolowana impregnatem.
03. Ściany nośne z pustaków Porotherm 25 cm
04. Ściany działowe z pustaków Porotherm 11,5 cm
05. Stropy typu teriva z pustakami keramzytowymi
06. Wieżba dachowa sosnowa impregnowana
Jedna belka nośna 18 cm x 22 cm podparta 2 słupami 18 cm x 18 cm
Druga belka nośna 14 cm x 14 cm, system kleszczowy z krokwią 8 cm x 18 cm i jętką 6 cm x 12 cm
07. Dach odeskowany, obity papą dachową wierzchniego krycia W400/1200.
Pokrycie zewnętrzne dachówką ceramiczną czerwoną Koramic
08. Orynowanie PCV-Bryza
09. Obróbki blacharskie z blachy powlekanej Lindab
10. Ocieplenie budynku styropianem EPS 70 grubości 12 cm z frezem
11. Tynk zewnętrzny Ceresit – silikonowy
12. Okna dachowe Velux z nawiewem
13. Stolarka okienna firmy Drutex (mahoń zewn./biały wewn.)
14. Drzwi wejściowe Gerda CX20
15. Brama garażowe segmentowe firmy Wiśniowski z instalacją automatyki
16. Balustrady zewnętrzne metalowe
17. Tarasy i balkony ocieplone z wylewką
18. Parapety i obróbki zewnętrzne – blacha powlekana
19. Wylewki na parterze na styropianie EPS100-10 cm
20. Wylewki na piętrze i poddaszu na styropianie EPS100-5 cm
21. Tynki wewnętrzne cementowo-wapienne (łącznie z łazienkami)
22. Instalacje elektroenergetyczne zakończone kontaktami, tj. włączniki, gniazda elektryczne i telewizyjne
23. Instalacja videodomofonowa i automatyki wjazdowej
24. Instalacje hydrauliczne (wodno-kanalizacyjne i c.o.) na trzech kondygnacjach
25. Instalacja gazu ziemnego na dwóch kondygnacjach
26. Instalacja centralnego odkurzacza na trzech kondygnacjach
27. Instalacja nawiewu z kominka na trzech kondygnacjach z maskownicami
28. Opaski i podjazd na 2 samochody z kostki brukowej
29. Szambo 10m³ na podjeździe
30. Liczniki elektryczne i gazowe w granicy działki od strony drogi dojazdowej
31. Teren ogrodzony i zagospodarowany (trawnik)
32. Brama wjazdowa na pilota
33. Droga do osiedla utwardzona, oświetlona

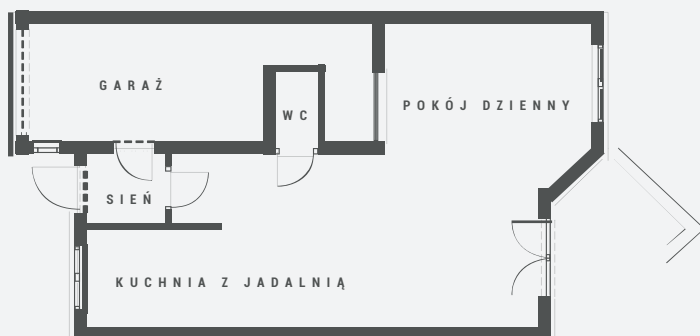
Możliwy szerszy zakres wykończenia w dwóch wyższych standardach:

1) za cenę 749.000,00 zł obejmujący dodatkowo:

34. Dach ocieplany wełną mineralną 20 cm i obity folią od wewnątrz
35. Parapety wewnętrzne z konglomeratu marmurowego
36. Grzejniki Viessmann
37. Hydrofor Grundfos (bez zbiornikowy)
38. Piec co Viessmann ze zbiornikiem na ciepłą wodę 120 litrów

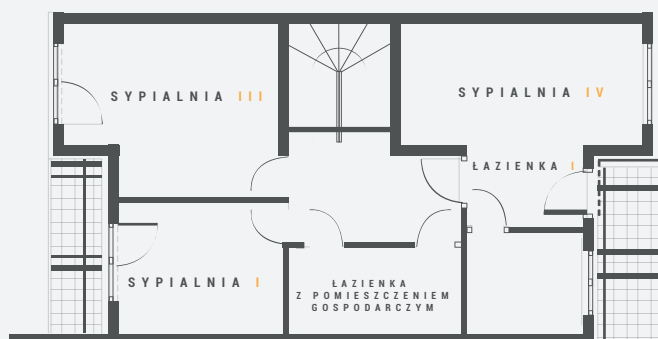
2) za cenę 779.000,00 zł obejmujący dodatkowo:

39. Poddasze zabudowane płytą gipsowo-kartonową z obróbką okien
40. Ściany wygładzone pomalowane na biało



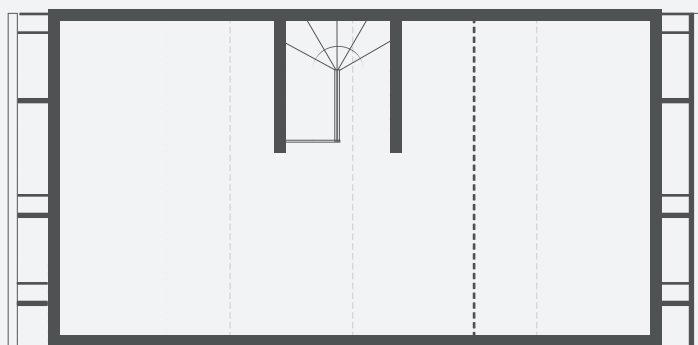
PARTER

Parter	74,89 m ²
pokój dzienny	34,39 m ²
kuchnia z jadalnią	12,27 m ²
korytarz	5,62 m ²
sień	2,93 m ²
klatka schodowa	3,36 m ²
WC	1,8 m ²
garaż	14,52 m ²



I. PIĘTRO

Piętro	74,89 m ²
sypialnia I	11,4 m ²
sypialnia II	15,3 m ²
sypialnia III	19,37 m ²
korytarz	8,25 m ²
łazienka I	5,34 m ²
łazienka II	
i pomieszczenie gospodarcze	8,71 m ²
klatka schodowa	6 m ²



PODDASZE

Poddasze	44,38 m ²
klatka schodowa	6 m ²
poddasze	38,48 m ² (powierzchnia podłogi 82 m ²)

Powierzchnia użytkowa całego domu 178,38 m²



Skontaktuj się z nami

ul. Lebiodowa, Warszawa Wawer

Telefon: 22 615 30 82 (w godzinach 9:00 - 14:00)

Mobile: +48 501 496 644 (w godzinach 9:00 - 20:00)

E-mail: biuro@lebiodowa.pl

www.lebiodowa.pl